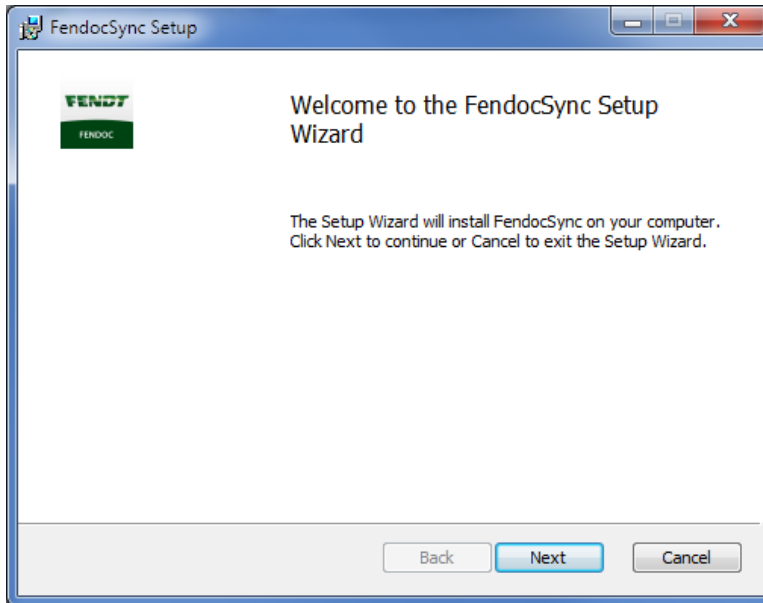
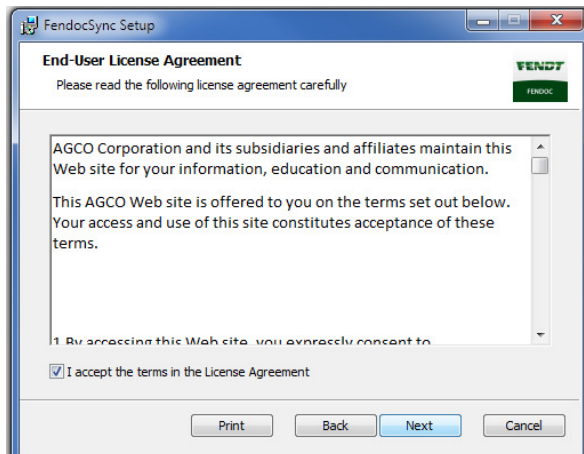


## Fendoc™ Sync Installationsanleitung

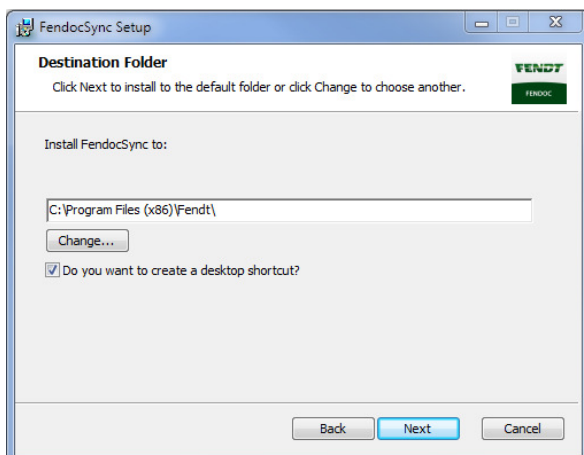
- 1.) Installationsdatei downloaden und entpacken
- 2.) Installationsprogramme starten
- 3.) Option „Next“ auswählen



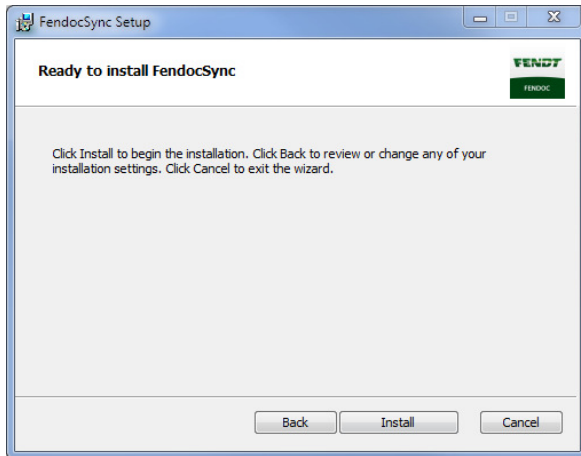
- 4.) Lizenzbedingungen akzeptieren und „Next“ auswählen



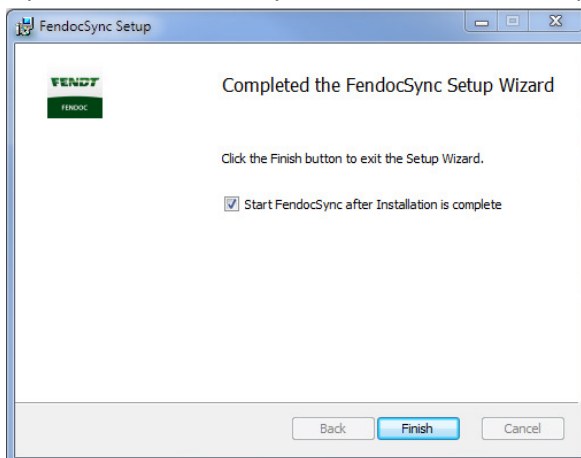
- 5.) Installationsordner bei Bedarf auswählen und „Next“ auswählen



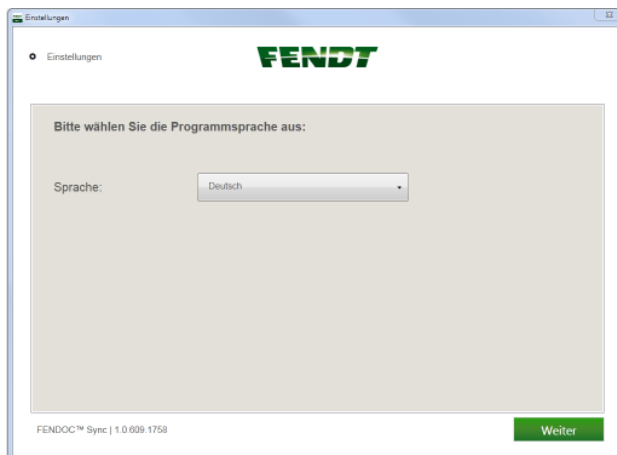
## 6.) „Install“ auswählen



## 7.) Option „Start FendocSync after Installation complete“ auswählen und „Finish“



## 8.) Programmsprache auswählen und „weiter“ klicken



9.) Zur Berechtigungsprüfung hier gültige AgcoNet Zugangsdaten eingeben (AgcoNet Zugang muss das Menü „Salesapp Login“ freigeschalten sein).

The screenshot shows the 'Einstellungen' (Settings) window for FENDT. The title bar reads 'Einstellungen' and the logo 'FENDT' is at the top. Below the logo, it says 'Bitte geben Sie Ihre AGCO-Zugangsdaten ein:'. There are two input fields: 'ACGONet ID:' with the placeholder 'xxxxxxx' and 'Kennwort:' with the placeholder '\*\*\*\*\*'. At the bottom left, it says 'FENDOC™ Sync | 1.0.609.1758'. At the bottom right, there is a green button labeled 'Weiter'.

10.) Pfad für den Ablageort der Dokumente angeben (evtl. externe Festplatte)

The screenshot shows the 'Einstellungen' (Settings) window for FENDT. The title bar reads 'Einstellungen' and the logo 'FENDT' is at the top. Below the logo, it says 'Bitte wählen Sie den Pfad aus, in dem die Dokumente gespeichert werden sollen:'. There is a text input field containing the path 'C:\Users\Public\Documents\Fendt\Fendoc' and a green button labeled 'Auswählen'. Below the input field, there is a link 'Erweiterte Einstellungen'. At the bottom left, it says 'FENDOC™ Sync | 1.0.609.1758'. At the bottom right, there is a green button labeled 'Weiter'.

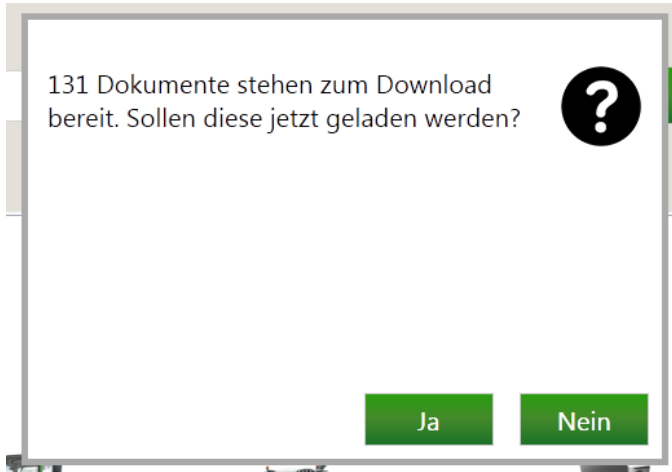
11.) Sprachversionen der Dokumente auswählen (jede Produktgruppe muss einzeln ausgewählt werden), die Dokumentenauswahl mit „weiter“ bestätigen.

The three screenshots show the 'Einstellungen' (Settings) window for FENDT, specifically the section for selecting document language versions. The title bar reads 'Einstellungen' and the logo 'FENDT' is at the top. Below the logo, it says 'Bitte wählen Sie die Baugruppen und die Sprache, für die Sie Dokumente laden möchten:'.  
 The first screenshot shows a list of product groups with expandable arrows: 'Traktoren', 'Feldhäckler', 'Mähdreher', 'Green Harvesting', and 'Allgemeine Dokumente'.  
 The second screenshot shows the 'Traktoren' group expanded, displaying a table of language options with checkboxes. The 'Deutsch-DE' option is checked.  
 The third screenshot shows the 'Feldhäckler' group expanded, displaying a table of language options with checkboxes. The 'Deutsch-DE' option is checked.  
 At the bottom left of each screenshot, it says 'FENDOC™ Sync | 1.0.609.1758'. At the bottom right, there is a green button labeled 'Weiter'.

Sprache	Größe	Anzahl	Wahl
Deutsch-DE	3,34 GB	105	<input checked="" type="checkbox"/>
Englisch-GB	3,32 GB	106	<input type="checkbox"/>
Französisch-FR	3,18 GB	91	<input type="checkbox"/>
Italienisch-IT	2,93 GB	74	<input type="checkbox"/>
Niederländisch-NL	2,49 GB	81	<input type="checkbox"/>
Russisch-RU	2,31 GB	49	<input type="checkbox"/>
Spanisch-ES	3,02 GB	82	<input type="checkbox"/>
us-englisch	7,12 MB	1	<input type="checkbox"/>

Sprache	Größe	Anzahl	Wahl
Italienisch-IT	2,93 GB	74	<input type="checkbox"/>
Niederländisch-NL	2,49 GB	81	<input type="checkbox"/>
Russisch-RU	2,31 GB	49	<input type="checkbox"/>
Spanisch-ES	3,02 GB	82	<input type="checkbox"/>
us-englisch	7,12 MB	1	<input type="checkbox"/>
Dänisch-DK	71,12 MB	10	<input type="checkbox"/>
Deutsch-DE	417,32 MB	26	<input checked="" type="checkbox"/>
Englisch-GB	272,71 MB	22	<input type="checkbox"/>

12.) Nach einiger Zeit erscheint diese Meldung, zur Erstinstallation mit „Ja“ bestätigen:



13.) Sie können schon während der Installation suchen, aber noch keine Dokumente öffnen, die Installation ist beendet, sobald der Fortschrittsbalken beendet ist.

